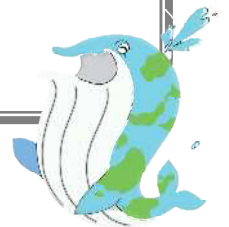




創価大学 入学手続要項②

《2020年度 秋学期入学者用》

(ND生用)



創価大学への合格、おめでとうございます！

入学手続要項②をよく読み、期日までに手続きを進めてください。

※要項に記載の日時は、全て日本時間（JST）です。



【入学手続きに関するお問い合わせ】

創価大学 国際部国際課

Tel: +81-42-691-8230

Fax: +81-42-691-9456

E-mail: welcome@soka.ac.jp



ご案内が遅くなりご迷惑をおかけしております。

以下、皆さんが今後創価大学にて学業を進めていく上で大切な案内になります。

内容をよくご確認いただき、手続きを進めてください。

2020年度 秋学期授業について

新型コロナウイルスの感染状況に鑑み、秋学期の授業はオンラインの授業を中心に一部対面授業を実施します。科目によっては、対面授業とオンライン授業の両方を行うハイブリッド型授業も実施する予定です。

対面授業を実施する一部の科目については、いわゆる三密を回避し、感染拡大防止に十分配慮しながら行います。授業に参加する学生の皆さんには「創価大学対面授業実施ガイドライン¹」を守り、感染拡大防止のためご協力をお願いいたします。

対面で行う授業科目は、[ポータルサイト PLAS](#) でお知らせされておりますので、ご確認ください。

なお、海外在住やその他通学できない事情により対面授業への参加が難しい方も学修が継続できるよう、対面授業を収録して配信、リアルタイム配信を併用など可能な限り対応する予定です。

対面授業を予定している科目でも新型コロナウイルスの感染拡大状況によっては、秋学期の中でオンライン遠隔授業に変更せざるを得ない場合があります。

以下、授業に関するスケジュールになります。

	学部生 (EMP・指定校EMP)	ND生	交流校編入・指定校推薦 (日本語教育)
9月7日(月)	学部ガイダンス	—	
9月8日(火)		—	ガイダンス
9月10日～ 9月18日	履修登録開始		
9月12日(金)	「住居アンケート・入寮願」締切日		
9月14日(月)	授業開始		
9月20日～ 9月26日	履修修正期間		
10月26日～ 11月13日	履修取消期間		

¹ ポータルサイトの「重要なお知らせ」の「秋学期の対面授業対象科目一覧について」の添付資料を参照ください。

今後も学生の皆さんと皆さんの大切な方の健康と安全を守り、学修の継続、学生生活の充実を図ることを最優先に対応をしております。ご理解とご協力を賜りますようお願いいたします。

日本に到着後の出迎えについて

現状、皆さんが来日された後、自宅等での14日間の隔離が義務付けられており、空港到着から隔離場所への移動については、公共交通機関（電車やバス、タクシーなど）の使用が禁止されております。

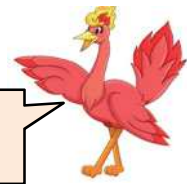
入国制限解除後、来日できるようになりましたら、創価大学職員が空港まで出迎えます。[詳細は23ページ](#)以降に記載しておりますので、こちらの内容をよくご確認ください。

検温について

ウイルスの経過観察とウイルス感染拡大を防止するため、来日前から毎日の体温記録と症状が無いかチェックすることをお願いします。来日の2週間前からポータルサイトの検温システムを活用し、日々の検温と症状の有無について記録を行って下さい。検温の詳細は、[19ページ](#)をご確認ください。

来日後も、この検温と症状のチェックについては継続していただければと思います。そのため、ご自身の体温計を、マスクと消毒液と共にご持参ください。

学生の健康と安全は私たち創価大学が第一に重要とするもので、引き続きコロナウイルス拡大の経過観察を継続して参ります。皆様のご理解と協力は皆様ご自身の安全と学生生活に不可欠であることを、ご理解下さい。皆様の協力に感謝申し上げます。



手続きを進める際に、活用してね！
手続きは合格者本人がしましょう！

No.	手続き内容	期日	✓
1	入学手続き要綱②を読む	すぐ	
2	ビザを取得する 「在留資格認定証明書」・「入学許可書」・「パスポート」を持参の上、最寄りの在外公館へ提出し、入国のための査証を取得する。 ※事前に在外公館のHPをチェック ※ビザの種類は「留学」 ※ビザ申請が可能かどうか、最寄りの在外公館に確認してください	随時	
3	<u>＜学部ガイダンスに参加＞対象：EMP 生</u> ◆A グループ 9/7(月) 9:00～(JST) 対象：ブラジル(-12h)、中国・マレーシア・モンゴル(-1h) ◆B グループ 9/7(月) 17:00～(JST) 対象：ガーナ(-9h)、ナイジェリア・カメルーン(-8h)、イタリア(-7h)、インド(-3.5h) ※Zoomで行います。詳細は教務課より対象者にご連絡します。	9月7日(月)	
4	<u>＜日本語教育を受ける方用のガイダンスに参加＞対象：交流校編入・指定校推薦生</u> 9/8(火) 13:00～(JST) 対象：中国(-1h) ※ Zoomで行います。詳細は対象者に別途ご連絡します。	9月8日(火)	
5	「住居アンケート・入寮願」に答える(Web)	9月12日(土)	
6	航空券を予約する	随時	
7	「到着日程アンケート」に答える(Web) ※出国する1週間前には必ず入力してください。	随時	
8	「麻疹・風疹予防接種アンケート」を提出		
9	「健康に関するアンケート」を提出		
10	検温をしましょう ※来日の2週間前から検温をしましょう。		
11	在留カードを取得する	空港(入国時)	
12	資格外活動許可申請をする	空港(入国時)	
13	「個人情報同意書」を提出する	ポータルサイト	
14	「入寮誓約書」を提出する(寮に入る方のみ)	入寮時	
15	「パスポート」のコピーを提出する	ポータルサイト	
16	寮費(入寮希望者)、寝具代(希望者)を支払う	来日後	

STEP 1

「住居アンケート・入寮願」を入力しよう！

提出の締切日は、
2020年9月12日(土) だよ！
早めに入力しよう！

入国制限解除前ですが、来日できるようになってからスムーズに日本で生活ができるよう、事前に住居のアンケートを取らせていただければと思います。



●住居を決めよう

住む場所を決め、「住居アンケート・入寮願」を入力してください。

アパート

寮

知人の家

「住居アンケート・入寮願」 URL :

日本語・英語 : <https://forms.gle/zytVXVZvRrq4HzgB9>

中国語（簡） : <https://www.wjx.cn/jq/89288753.aspx>



寮の種類

創価大学には、7つの留学生寮があります。全国・全世界から集う学生が共同生活を通し、協調性と自律性を養うことを目指す施設です。入寮当初は、それぞれの文化や習慣の相違により、意見が一致しないこともあります。皆で協議しながら解決していくことにより、卒寮時には深い友情を築くことができます！

今回は、新型コロナウイルス感染症拡大に伴い、提供できる寮が限られております。以下のWEBページの「留学生寮案内」をよくご確認の上、希望される方は次の手続きを行ってください。寮生活を希望される方は、次ページにある「寮生活での徹底事項について」と「寮生活のルール」をよくご確認ください。

「留学生寮案内」 URL : <https://bit.ly/2DqhW4y>



男子寮	滝山国際寮
女子寮	秋桜寮
	友光寮

寮生活での徹底事項について

(1) 体調管理

- ① 一日2回、朝と夜に体温を測定し、毎回アンケートに回答する。外出した場合には、外出先の記録をとることを義務付ける。
- ② 自室から出る際は寮内でもマスクを装着する。また外出から帰寮した際、食事前、食品を取り扱う時、トイレの後、咳やくしゃみを手でおさえた後、必ず石鹸を使用し手洗いとうがいをを行う。
- ③ 37.3℃以上の発熱や風邪症状が確認された場合は、保健センターまたは国際課に連絡の上、2週間、外出及び授業への出席を控え、自室で待機する。発熱や風邪症状が継続する場合、保健センターの指示のもと、寮内の救護部屋や救護棟（別棟）に移動するか、状況によっては、実家に帰省する場合もある（保護者の方に迎えに来ていただく場合もある）。

(2) 寮内で3密を避ける行動

- ① 食事について、男子寮は食堂で密にならないよう時間や場所を制限して食事する。女子寮はラウンジでの食事は不可とし、原則として自室で食事する。食器やタオルも共有しない。
- ② 共有スペースでは、他の学生と顔を合わせても、2m以上のソーシャルディスタンスをとり、対面での対話をしない。トイレ、洗面、シャワー、洗濯以外はできるだけ自室で過ごすようにする。ミーティングはできる限りオンラインで行うこと。
- ③ 不要不急の外出は控える。アルバイトについてもできるだけ控える。
- ④ すべての寮で門限を設定する。

(3) 寮の清掃・消毒・換気の徹底

- ① 定期的に部屋の窓を開けて換気する（目安：1～2時間に一度、5～10分程度）。
- ② 食堂、ラウンジ、多目的室、会議室、トイレ、浴室、シャワー室などの共有場所では、担当を決め、1日1回のアルコール消毒を行う。
- ③ 鼻水、唾液などが付いたごみは、ビニール袋に入れて密閉して縛り、ゴミを回収する人は、マスクや手袋を着用すること。また、マスクや手袋を脱いだ後は、必ず石鹸と流水で手を洗い、手指消毒すること。

寮生活のルール

- 寮確定後、他の寮に変更することはできません。
- 寮の門限：男子寮→24時、女子寮→23時
- 寮の掃除は自分たちで行います。
- 寮生以外の外来者の出入りは禁止です。ただし各寮で定められた場所のみ出入りを許可します。(詳しいルールは入寮後に確認してください)



○寮への荷物の郵送について

- 来日できる方で郵送希望の方は、国際課に相談してください。

○喫煙・飲酒について

留学生寮については、例外として以下の原則で喫煙・飲酒が可能です。

■各寮の外（または屋上など）に設置されている「喫煙コーナー」以外での喫煙は認められません。

■飲酒は、各寮のルールに従ってください。

※満20未満の喫煙・飲酒は日本の法律で禁止されています。

寮の住所

男子寮	滝山国際寮	〒192-0003 東京都八王子市丹木町1-236
女子寮	秋桜寮	〒192-0011 東京都八王子市滝山町1-582-1
	友光寮	〒192-0011 東京都八王子市滝山町1-481

寝具について

大学で寝具（掛布団、敷布団、枕）を貸します。購入の必要はありません。

寝具	3点セット（掛布団、敷布団、枕） ※シーツや寝具カバーは、来日後に各自で購入してください。
----	--

◆お買得3点セット◆



寮にはベッドはあるよ！



寮費などについて

寮		入寮費	舎費 (秋学期)
男子寮	滝山国際寮	50,000 円	189,000 円
女子寮	秋桜寮		173,000 円
	友光寮		159,000 円

※入寮費・舎費のお支払いは、来日後に請求します。

※入寮されていない期間に応じて、寮費を免除する場合があります。

STEP 2

ポータルサイト (PLAS) に入ろう！

メールの見方、「重要なお知らせ」一覧、「履修・成績 (WEB)」の確認方法、検温について

学籍番号と暗証番号

- ・ 学生1人1人に学籍番号と暗証番号が与えられます
 - ・ 学籍番号と暗証番号でログインするもの
 - PC教室のPC)
 - 学内無線LAN
 - PLAS (ポータル)
 - G Suite (特に Gmail と Google Drive)
- 創価大学内で使用
- 在籍期間中、
いつでも使用可

ログイン方法

- ・ ユーザ名 : b + 学籍番号
- ・ パスワード : 送付された暗証番号



学習支援 ポータルサイト PLAS

パソコン版



のご案内

スマートフォン版



学習支援ポータルサイトのご案内

本学では、在学生の学生生活や学習活動の支援を目的とした学習支援ポータルサイト「PLAS」をご用意しています。入学後はこの学習支援ポータルサイトを利用していただくこととなります。これから大事なお知らせや情報を提供していきますので、こまめに本サイトを御確認いただくようよろしくお願い致します。

主な機能

連絡機能

履修/成績

学習支援

各種サービス
申し込み

オリエンテーション

学生生活に必要なガイダンス情報の提供

ご利用方法

Step.1 ポータルサイトへのアクセス方法

●パソコンの場合

もし検索エンジンでヒットしない場合は、インターネットブラウザ (Internet Explorer、Google Chrome 等) を立ち上げ、アドレス入力欄に直接以下の URL を入力しアクセスしてください。



●スマートフォン・タブレットの場合

右の QR コードを使ってアクセスしてください。

学習支援ポータルサイト PLAS

※ブラウザに上記 URL を直接入力していただいても結構です。

もし「PLAS にはスマートフォン用のサイトがあります。表示しますか？」のメッセージが表示された場合は、「OK」を選択してください。



Step.2 ユーザ名とパスワードを入力しログインする

以下のユーザ名・パスワードを入力し、「ログイン」ボタンをクリックする。

ユーザ名

b + 学籍番号 (半角小文字英数 7 桁) 例) b2091001

パスワード

送付した暗証番号



パソコン版ログイン画面



スマートフォン版ログイン画面

WEB メールを確認しよう

以下の各メールを頻繁に確認してください。
 これから大切なお知らせをたくさん送ります。
 あなた宛の連絡：個人に來ているメール・国際課からのお知らせ
SOKA GMAIL: WEB メールサービス

ログイン情報

ポータルサイトに携帯電話番号が登録されていません。
 サイドメニューの「個人環境設定」にて登録を行ってください。

トップページ

■ 新着情報

▶ 2019年度実施 学生生活アンケート 集計結果公開 [こちらをクリック](#)



- 08/12 新型コロナウイルス感染症の影響によって家計が急変した在学生に対する特別措置に...
- 07/31 The list of in-person classes for this coming fall semester
- 07/31 秋学期の対面授業対象科目一覧について

お知らせ - 授業・学習・留学 -

- ▶ ★2020年度春学期の成績公開につ... (08/21)
- ▶ 9/9GEOC主催 第2回森里川海ト... (08/21)
- ▶ 9/11(金)秋学期オンライン... (08/19)
- ▶ Sep 11 (Fri)[Online]Orientat... (08/19)
- ▶ 【9月20日(日)】学内TOEIC(R... (08/09)

▼全て表示...

お知らせ - 学生生活・その他 -

- ▶ 第360回 全学協議会報告(議事... (08/22)
- ▶ 第361回 全学協議会(開催報告) (08/22)
- ▶ 第31回創価芸術展の開催、応募等... (08/21)
- ▶ ボランティアのお知らせ (08/19)
- ▶ メンタル・ヘルスセミナー開催の... (08/18)

▼全て表示...

お知らせ - キャリア・教職・資格等 -

- ▶ 【キャリアセン】大阪UIJターンの... (08/20)
- ▶ 【キャリアセン】福島UIJターンの件 (08/20)
- ▶ 【キャリアセン】茨城UIJターンの... (08/20)
- ▶ 【インターンシップ】愛知オンラ... (08/18)
- ▶ 【インターンシップ】国際裁判機... (08/17)

▼全て表示...

あなた宛の連絡

- ▶ 50期生必見！第3回「オンライ... (07/09)
- ▶ 【再送】ZOOMの有効化作業につい... (06/08)
- ▶ 6月以降のZOOM利用について/Reg... (06/04)
- ▶ 修正・REVISE【最新版】科目リス... (04/03)
- ▶ 取消【最新版】科目リスト・教科... (04/03)

▼全て表示...

休講・補講

最新の休講・補講はありません。

▼全て表示...

教員からの講義連絡

あなた宛の講義連絡はありません。

▼全て表示...

利用メニュー

- ▶ トップページ
- ▶ ログアウト
- ▶ お問合せフォーム
- ▶ ポータル機能説明

個人メニュー

- ▶ お知らせ一覧
- ▶ 個人宛連絡一覧
- ▶ 休講・補講一覧
- ▶ 講義連絡一覧
- ▶ 学内募集情報一覧
- ▶ シャトルバス予約
- ▶ 滝山国際寮 荷受
- ▶ ツール・リンク集
- ▶ 個人環境設定

情報リンク

- ▶ WEBメールサービス
- ▶ 教員紹介・教員メニュー

「重要なお知らせ一覧」を確認しよう

「8/14（学部）秋学期の授業実施について」を必ず確認してください。

PLAS

PORTAL for LEARNING
ASSISTED SERVICE

重要なお知らせ

ログイン情報

- ▶ 利用者名 創価 太郎
- ▶ ログインID student

オンライン試験一覧

本日開催のオンライン授業

重要なお知らせ

ONLINE
オリエンテーション開催中!

利用メニュー

- ▶ トップページ
- ▶ ログアウト
- ▶ お問合せフォーム
- ▶ ポータル機能説明

個人メニュー

- ▶ お知らせ一覧

重要なお知らせ一覧

■ 重要なお知らせ一覧

この検索結果は、通常のお知らせ一覧の中でも特に重要なお知らせについて、ピックアップし期間限定で掲示しています。見落とさないようご注意ください。

● 任意のキーワードで検索:

【お知らせの最新情報】

タイトル	対象	掲示期間	発信元
新型コロナウイルス感染症の影響によって...	全学	20/08/12~20/12/31	学生部
The list of in-person classes for this...	学教職	20/07/31~20/09/30	教務部
秋学期の対面授業対象科目一覧について	学教職	20/07/31~20/09/30	教務部
秋学期の授業について Information regar...	学院法教	20/07/21~20/09/30	学生部
新型コロナウイルス接触確認アプリ(COOC...	全学生	20/06/25~20/08/31	学生部
【活動制限指針レベル2への変更】構内立...	全学生	20/06/22~20/08/31	学生部
国の特別定額給付金 未申請の学生(住民...	学院法教	20/06/11~20/08/31	学生部
★重要★【学生・保護者各位】新型コロナ...	全学生	20/05/01~20/08/31	学生部
国による特別定額給付金(仮称)の給付...	全学生	20/04/24~20/10/31	学生部
重要★春学期の授業についてー全面オンラ...	学院法教	20/04/22~20/08/31	学生部
Transition to Full-scale Online Classe...	学院法教	20/04/22~20/08/31	学生部

「履修・成績(WEB)」を確認しよう

利用メニュー

- ▶ トップページ
- ▶ ログアウト
- ▶ お問合せフォーム
- ▶ ポータル機能説明

個人メニュー

- ▶ お知らせ一覧
- ▶ 個人宛連絡一覧
- ▶ 休講・補講一覧
- ▶ 講義連絡一覧
- ▶ 学内募集情報一覧
- ▶ シャトルバス予約
- ▶ 滝山国際寮 荷受
- ▶ ツール・リンク集
- ▶ 個人環境設定

情報リンク

- ▶ WEBメールサービス
- ▶ 教員紹介・教員メール
- ▶ 創立者の語らい ★

各種申請関連

- ▶ 理工学部申請書類
- ▶ 各種申請書類(学生課)
- ▶ 奨学金関係書類

学習支援メニュー

- ▶ 履修授業一覧 ★
- ▶ 授業課題一覧
- ▶ 授業フォーラム投稿状況
- ▶ シラバス検索
- ▶ 履修要項 ★
- ▶ 授業実施計画2019
- ▶ 授業実施計画2020
- ▶ 授業アンケート結果
- ▶ オフィスアワー検索
- ▶ 教員出講表示
- ▶ 学生ポートフォリオ
- ▶ コラボテスト
- ▶ 定期試験情報
- ▶ 出席確認システム
- ▶ 科目ガイダンス映像
- ▶ アンケート一覧
- ▶ PC教室利用状況確認

みなさま、このたびはご入学大変におめでとうございます。

本学では、新入生のみなさんが学生生活をスタートするにあたり、必要事項をオンラインで掲示することになりました。このページに掲載される内容を確認し、有意義な学生生活をスタートしてください。

最初にお読みください

1-1 オリエンテーション日程

1-2 補足説明文

情報ガイダンス

本学では様々な連絡、履修登録/確認、学習支援、各種サービスの利用・申し込み等をポータルサイトやメール、各種システムで行っています。

そのすべての利用に学生個人ごとに割り当てているアカウント(ユーザ名)が必要となります。まずはその取扱いについて、理解していただきます。

創価大学のユーザ名やPC環境について

▶

メール (@soka-u.jp) の確認方法

▶

Microsoft Officeの登録方法

▶

言語科目(第2外国語)履修アンケートについて

履修を希望する言語科目(第2外国語)のアンケートを実施します。

右のリンクからアクセスし、言語科目選択時の参考として下さい。 [Link](#)

※経営・看護・国際教養学部生ならびに編入学生は除く

アンケート回答ページ

▶

プレイスメントテスト

①「履修・成績(WEB)」をクリックしてください。

- ② メニュー: 目的の機能へ移動することができます。
- ③ 学生情報を設定しよう。「学生情報」をクリックしてください。



CAMPUSSQUARE

スマホ版 English 残り約 30分 ログアウト

HOME 学生情報 WEB時間割 履修 成績 介護等体験 健康管理 就職・キャリア

お知らせ

お知らせ

[16] 各事務室からのお知らせ/Announcement from the office

- 学部生の方へ / To Undergraduate Students
- 短大生の方へ
- 大学院（経済学・法学・文学・国際平和学研究科）の方へ / To Students in Graduate School of Economics, Law, Letters, and International Peace Studies
- 大学院（工学研究科・理工学研究科）の方へ / To Graduate School of (Science and) Engineering
- 法科大学院生の方へ

2018年3月19日 短大事務室

Copyright(c) 2001- NS Solutions Corporation All rights reserved.

- ④ 「学生住所変更」をクリックしてください。
 「本人連絡先」、「納付者連絡先」は今住んでいる住所にしてください。
 ※毎学期、初めて履修登録を行う場合は、この画面が自動的に表示されますので、必ず更新をしてください。



CAMPUSSQUARE

スマホ版 English 残り約29分 ポータル設定 ログアウト

HOME 学生情報 WEB時間割 履修 成績 介護等体験 健康管理 就職・キャリア

学生情報参照 学生住所変更 ④

学生住所変更

変更する情報を入力し、変更ボタンをクリックしてください。

- ここに登録された住所・連絡先等が正しくないと、大学からの各種の連絡・通知が届かなくなります。
- 住所や電話番号等が変更になった場合(特に学生寮から退寮した場合)は直ちに更新して下さい。
- 住所が東京都の場合は、住所欄に「東京都」を記入しないで下さい。
- ここでは本人・保証人(原則父母、またはそれに代わる方)・学費納付者の氏名変更はできません。
これらの氏名が変わった場合は学生課窓口へ届け出て下さい。
※システムの都合上、漢字氏名が正しく表示できない場合があります。
- 万一、自分が以前に届出あるいは住所登録した内容と下記の表示内容が異なっている場合は教務課窓口までご連絡下さい。
- その他不明点は窓口まで問い合わせして下さい。

▼ 本人連絡先

学籍番号	
所属	
氏名	
学年	1年
在学セメスタ	1

入力が完了したら「変更」ボタンをクリックしてください。以下の画面が表示されます。

履修登録/確認

内容を確認し、登録ボタンをクリックしてください。

本人連絡先

学籍番号	946471A
所属	経済学科
氏名	創価太郎 946471A(WEB)
学年	1年
在学セメスタ	1
在学月数	11
氏名(英字)必須	Taro Soka 946471A
住所区分 必須	寮
郵便番号 必須	192-8577
都道府県 必須	東京都
市区町村 必須	東京都八王子市丹木町1-236
町名・番地など	
アパート・号室	
電話区分	自宅
電話番号	012-345-6780
携帯電話番号	ポータルサイトへの登録をお願いします。(翌日反映)
E-MAIL	
携帯MAIL	ポータルサイトへの登録をお願いします。(翌日反映)

保護者連絡先

氏名	保護者 946471A
氏名カナ	
氏名(英字)	Guarantor 946471A
続柄	(選択なし)

町名・番地など	
アパート・号室	
電話区分	(選択なし)
電話番号	012-345-6789
携帯電話	012-345-6780

登録 戻る

内容に誤りが無い場合、「登録」ボタンをクリックします。
 登録が完了すると、履修登録が可能になります。
 内容に誤りがある場合、「戻る」ボタンをクリックすると、前画面に戻ります。

⑤登録が完了したら、ログアウトをしましょう。



※履修登録可能日:9月10日(木)～



「検温システム」について

ウイルスの経過観察とウイルス感染拡大を防止するため、来日前から毎日の体温記録と症状が無いかチェックすることをお願いします。来日の2週間前からポータルサイトの検温システムを活用し、日々の検温と症状の有無について記録を行って下さい。検温記録の仕方は、以下をご覧ください。

① PLAS のスマホ画面にアクセスします。ログインをしてください。



クリック

② 検温記録システム



③ 検温日と時間帯を入力してください。

検温記録システム

検温日： 9月1日


検温時間帯： 10:00 - 10:59

- 前日が未登録の場合のみ **前日入力** をタップし検温日を前日に切り替えて入力することができます。
- 実際に検温した時間帯を選択してください。

平均体温 36.4℃

8:00 - 8:59
9:00 - 9:59
10:00 - 10:59
11:00 - 11:59
12:00 - 12:59
13:00 - 13:59
14:00 - 14:59

④ 該当する場合は、確認項目を切り替えてください。



ログアウト MENU

トップページ > 検温記録システム

確認項目

以下の自覚症状がある場合は、各項目のボタンをタップして **はい** に切り替えてください。

- いいえ 体がだるい
- いいえ 咳が出る
- いいえ 呼吸がしづらい・息切れがある
- いいえ のどが痛い
- いいえ 鼻水が出る
- いいえ 味を感じない
- いいえ においを感じない
- いいえ 頭痛がある
- いいえ 下痢または吐き気がある
- いいえ 筋肉や関節の痛みがある

⑤ 最後に「この内容で記録する」をクリックしてください。



ログアウト MENU

トップページ > 検温記録システム

確認項目

以下の自覚症状がある場合は、各項目のボタンをタップして **はい** に切り替えてください。

- いいえ 体がだるい
- いいえ 咳が出る
- はい 呼吸がしづらい・息切れがある
- はい のどが痛い
- はい 鼻水が出る
- いいえ 味を感じない
- いいえ においを感じない
- いいえ 頭痛がある
- はい 下痢または吐き気がある
- はい 筋肉や関節の痛みがある

この内容で記録する

クリック



G Suite

G Suite



G Suiteはウェブブラウザ上で様々なアプリを利用できるサービスです！

<メリット>

- 在学中利用可（卒業後はデータが削除されます）
- 容量無制限



創価大学で利用可能なサービス

- Gmail
- Google Drive
- Google カレンダー
- Google グループ
- Google サイト
- Google ハングアウト

G Suite の使い方

① ログインしよう

- PLAS にログインページへのリンクがあります。



② G Suite のメールアドレスに入ろう

- ユーザ名: (b + 学籍番号) @soka-u.jp
- パスワード: 送付された暗証番号

◆Google Drive なら...

- ドラッグ&ドロップで簡単にデータの保存が可能
- Google Chrome を使用すると、フォルダごと保存可能

ポータルサイトや G Suite を使ってみよう!
がんばってね!





STEP 3

アンケートに答えよう！

- ① 到着日程アンケート
- ② 麻疹・風疹予防接種アンケート
- ③ 健康に関するアンケート

来日後、自宅等での14日間の隔離が義務付けられており、空港到着から隔離場所への移動については、公共交通機関（電車やバス、タクシーなど）の使用は禁止されております。

そのため、創価大学職員が空港まで皆さんを出迎えに行きます。

入国制限が緩和されるまでは、日本に入国することはできません。

随時、大使館あるいは日本の法務省、外務省のホームページをよくご確認ください。

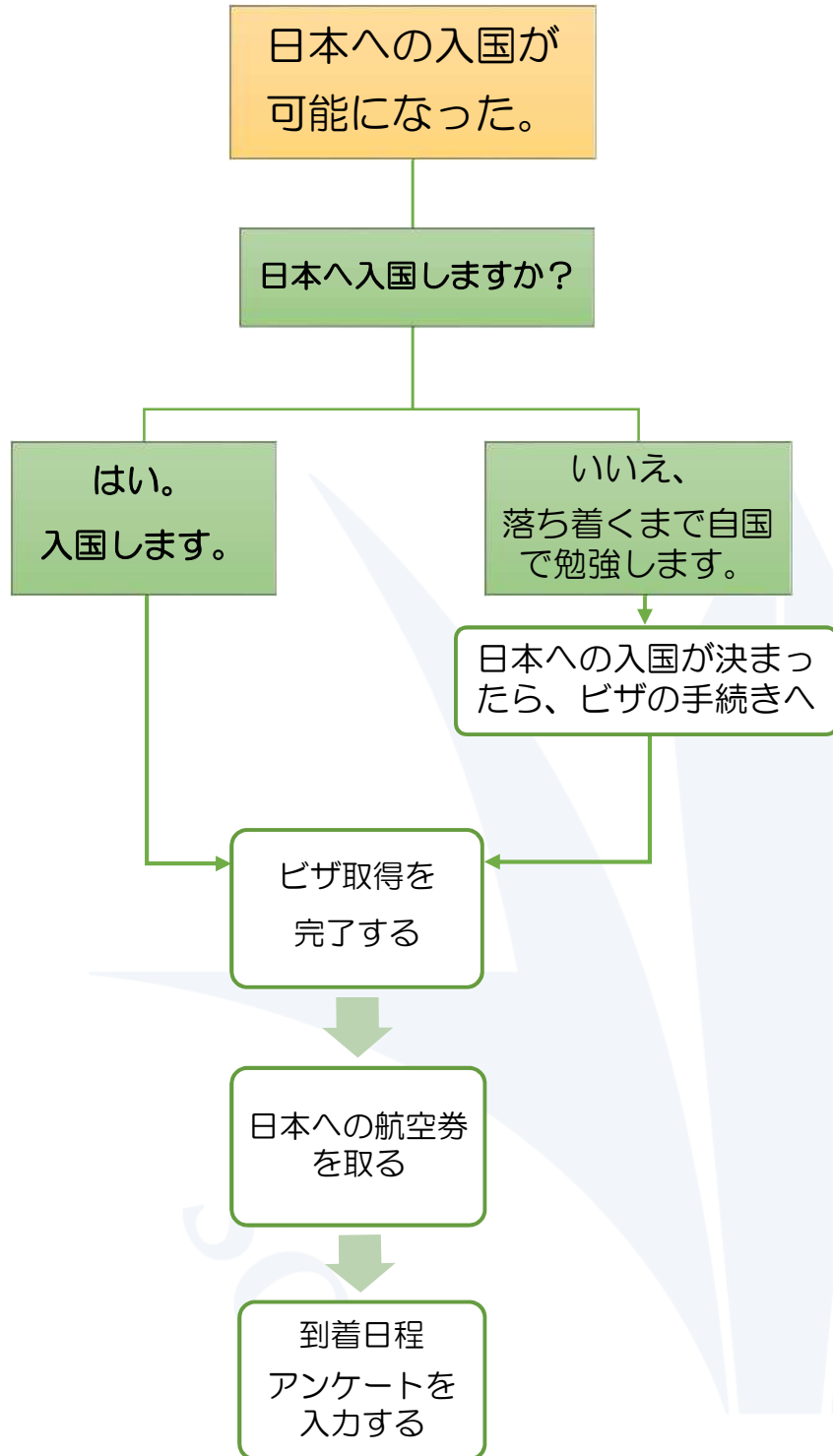
- 法務省：http://www.moj.go.jp/nyuukokukanri/kouhou/nyuukokukanri01_00151.html
- 外務省：https://www.anzen.mofa.go.jp/covid19/pdfhistory_world.html

入国制限が緩和され、ビザの発給がされ、航空券の購入も無事に完了されましたら、出国の1週間前までに必ず「到着日程アンケート」を入力してください。

万一、フライトに変更が生じた場合、国際課にご連絡の上、再度新しい来日日程の情報を「到着日程アンケート」に入力してください。



※空港までの出迎えを以下の手順で実施します。日本への入国日が決まり次第、「到着日程アンケート」を入力してください。



空港出迎えについて



創価大学のスタッフが空港に迎えにいきます。

「到着アンケート」に来日日程および航空券の情報を入力してください。

場所：成田空港（第1ターミナル、第2ターミナル）、羽田空港

※出迎えのバスに乗れるのは、学生本人のみです。
ご家族や付き添いの方はご自身で移動してください。

※出迎えの準備ができましたら、出国までに対象者に連絡をします。

① 【到着日程アンケート】 ※日本への入国緩和後、出国日1週間前に記入。

日本語・英語：<https://forms.gle/d1sKrKQ41kVedXUt5>



中国語：<https://www.wjx.top/jq/89288886.aspx>



<確認事項>

◆ 空港での感染症対策

日本の空港での感染症対策や検疫手続きについては、以下のホームページをご確認ください。

- 空港での感染症対策の取り組みとお願い

成田空港：https://www.narita-airport.jp/jp/news/prevent_corona

羽田空港：https://tokyo-haneda.com/covid19_prevention/index.html

- 日本到着後、入国する際の検疫手続きについて

成田空港：https://www.forth.go.jp/keneki/narita/soumu/pdf/202008_kensa-nagare.pdf



◆出迎えバスに乗る際のお願い

日本に入国後、羽田/成田空港で、創価大学国際課職員がお待ちしております。
国際課職員と合流したら、以下の感染症対策を行いますので、ご協力ください。
※必要に応じて、ポータルでの検温記録を確認致します。予めご了承ください。

- ・検温をします。
- ・手をアルコール消毒します。
- ・指定された席に座るようご協力お願い致します。

寮に入る方は、寮に入る前にもう一度検温します。もし37.3度(99.1 F)以上の熱がある、もしくは咳、痰、のどの痛み、下痢等の症状がある場合は、別棟に移動していただきますのでご了承ください。

②【麻疹・風疹予防接種アンケート】(来日までに提出)

③【健康に関するアンケート】(9月30日までに提出)

アンケートページにアクセスする：<https://bit.ly/2Re15DE>



アンケート(PDF)を印刷し、記入する

件名：学籍番号_名前
例) 2011X23_SOKA JOO



PDFにスキャンし、添付の上、メールを送る
国際課入試係：welcome@soka.ac.jp



キャンパスマップ



創価大学

-  AED学内設置場所
-  食堂・売店
-  学生専用駐車場
-  一般専用駐車場
-  黄色にぬってある道は坂道です。
-  階段
-  バリアフリートイレ



連絡先

創価大学住所	東京都八王子市丹木町 1-236
国際課事務所	創価大学中央教育棟東棟 6階
電話番号	海外から +81-426-91-8230
	日本国内から 042-691-8230
Email	intloff@soka.ac.jp