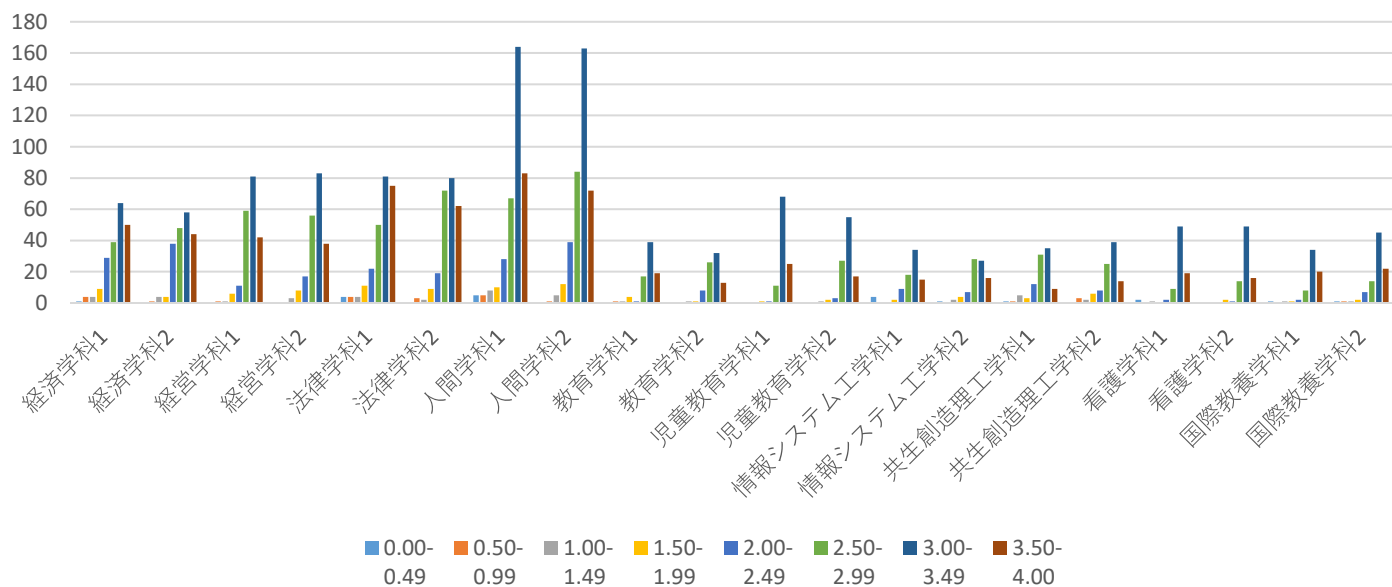
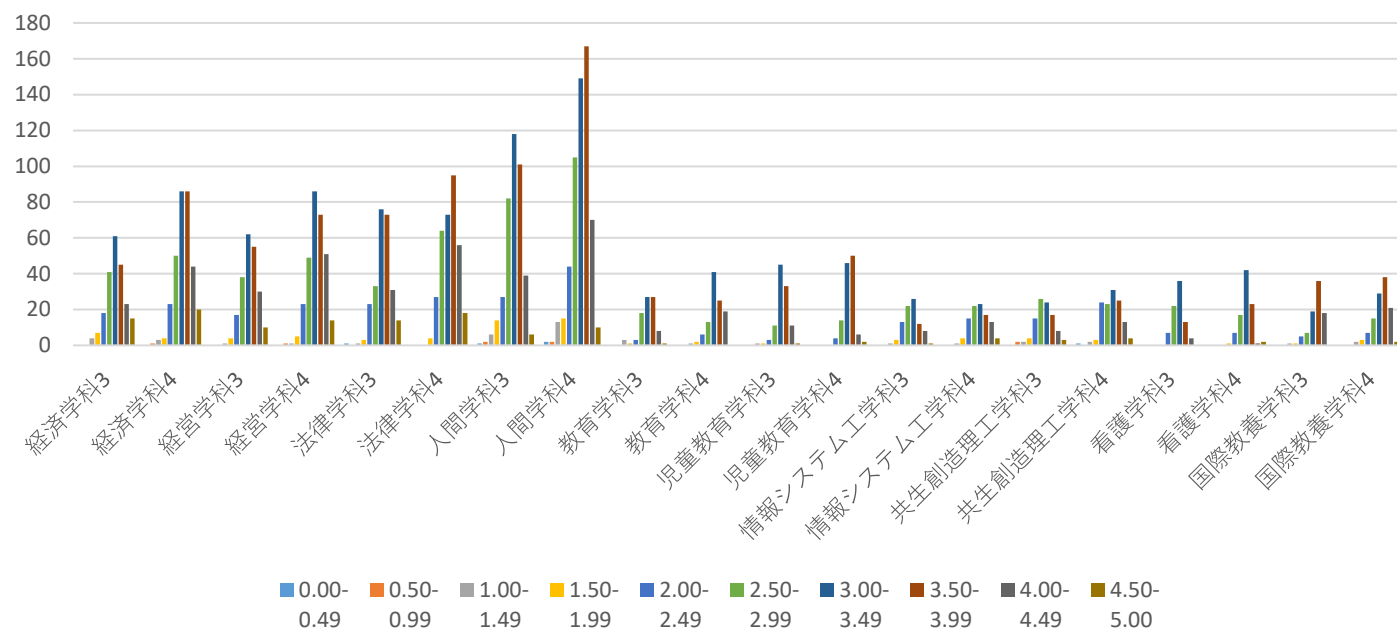


1・2年次通算GPA分布（2020年度秋学期末）



学生所属名	学年	在籍人数	下位25%	50%	上位25%
経済学科	1	200	2.55	3.13	3.50
	2	197	2.52	3.01	3.47
経営学科	1	201	2.80	3.12	3.43
	2	206	2.75	3.12	3.41
法律学科	1	253	2.66	3.23	3.55
	2	247	2.70	3.11	3.50
人間学科	1	370	2.81	3.23	3.48
	2	378	2.80	3.15	3.41
教育学科	1	82	2.96	3.22	3.47
	2	81	2.68	3.05	3.39
児童教育学科	1	106	3.14	3.30	3.49
	2	105	2.91	3.20	3.41
情報システム工学科	1	82	2.74	3.14	3.41
	2	85	2.68	3.00	3.37
共生創造理工学科	1	97	2.53	2.91	3.23
	2	97	2.62	3.03	3.30
看護学科	1	82	3.10	3.26	3.48
	2	82	3.04	3.26	3.44
国際教養学科	1	69	3.07	3.32	3.53
	2	93	2.95	3.25	3.47

3・4年次通算GPA分布（2020年度秋学期末）



学生所属名	学年	在籍人数	下位25%	50%	上位25%
経済学科	3	214	2.83	3.26	3.74
	4	317	2.97	3.45	3.88
経営学科	3	217	2.94	3.40	3.81
	4	303	2.96	3.43	3.88
法律学科	3	255	3.00	3.40	3.81
	4	337	2.93	3.50	3.90
人間学科	3	396	2.83	3.30	3.72
	4	577	2.82	3.35	3.73
教育学科	3	88	2.96	3.37	3.64
	4	107	3.03	3.40	3.85
児童教育学科	3	106	3.09	3.45	3.71
	4	122	3.17	3.46	3.73
情報システム工学科	3	86	2.65	3.05	3.44
	4	99	2.71	3.15	3.65
共生創造理工学科	3	101	2.58	3.03	3.54
	4	126	2.61	3.14	3.72
看護学科	3	82	2.91	3.20	3.45
	4	93	2.96	3.26	3.54
国際教養学科	3	87	3.33	3.65	3.93
	4	117	3.04	3.51	3.85