



創価大学 入学手続要項①

《2022年度 春学期入学者用》

創価大学への合格、おめでとうございます！

入学手続き要項をよく読み、期日までに手続きを進めてください。

※要項に記載の日時は、全て日本時間（JST）です。

【入学手続きに関するお問い合わせ】

創価大学 国際部国際課

Tel: +81-42-691-8230

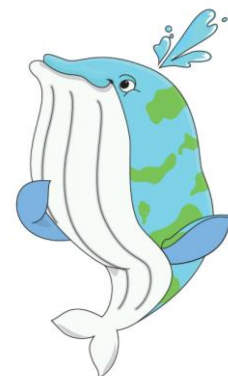
Fax: +81-42-691-9456

E-mail: welcome@soka.ac.jp

～本資料の内容～

1. 今後の手続の流れについて
 - 1.1 「在留資格認定証明書」申請～来日までの流れ
2. 在留資格認定証明の取得について
 - 2.1 「査証情報」の入力について
3. 留学生寮について
 - 3.1 「住居アンケート・入寮願」について
 - 3.2 寮の種類について
 - 3.3 寝具の購入について
 - 3.4 寮費の支払いについて
4. 来日について
 - 4.1 来日について
5. 学費・寮費の支払いについて
 - 5.1 支払いまでの流れについて
6. 来日前に提出する書類について
 - 6.1 麻疹・風疹予防接種アンケート
 - 6.2 健康に関するアンケート
7. 来日後に提出する書類について
 - 7.1 個人情報同意書
 - 7.2 入寮誓約書
 - 7.3 パスポートと在留カードのコピー
8. キャンパスマップ

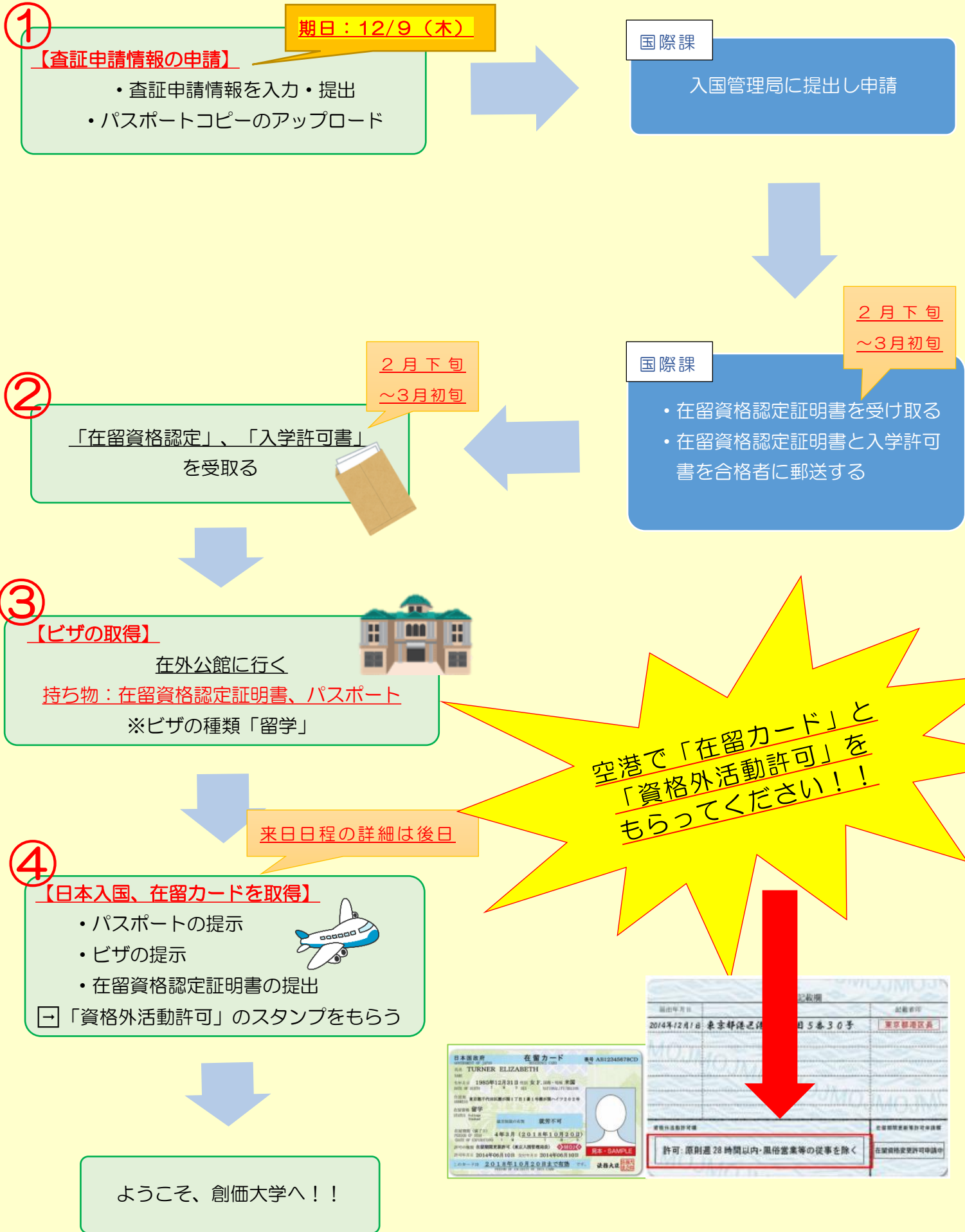
これから僕たちが、入学までの手続きについて案内するよ！！よく資料を読んで、一つずつ進めていこう！



TO DO リスト

No.	手続き内容	期日	✓
1	入学手続き要綱を読む		
2	Web 出願に登録済みの自分のメールアドレスを確認しよう ※今後大切な連絡は登録済みのメールアドレスに届きます。		
3	パスポートを取得・更新する ※パスポートを持っていない方や有効期限が6カ月以上ない方		
4	「査証申請情報」を WEB 出願ページから入力	12月9日(木)	
5	「パスポートコピー」を WEB 出願ページから提出	12月9日(木)	
6	「住居アンケート・入寮希望」に答える (Web アンケート)	12月24日(金)	
7	航空券を予約する ※入国制限等によって影響を受けるので、改めてご連絡します。		
8	「到着日程アンケート」に答える (Web) ※入国制限等によって影響を受けるので、改めてご連絡します。		
9	「麻疹・風疹予防接種アンケート」を提出	2月11日(金)	
10	「健康に関するアンケート」を提出	2月11日(金)	
11	「入学式保護者参加アンケート」を提出 (※対象者のみ)	後日案内	
12	入学金、学費、寮費 (寮希望者)、寝具代 (寮希望者) を支払う ※入金確認ができない場合、辞退したこととみなす場合があります。	2月25日(金)	
13	「在留資格認定証明書」、「入学許可書」、「入学後スケジュール」を受け取る ※在留資格が不交付の場合、本学から合格者に連絡があります。	※3月初旬に 創価大学より郵送	
14	ビザを取得する 最寄りの在外公館へ提出し、入国のための査証を取得する。 ※ビザの種類は「留学」、必要書類は各国大使館等に確認してください。	3月初旬	
15	生活ガイドを読む	来日まで	
16	在留カードを取得する	空港 (入国時)	
17	資格外活動許可申請をする	空港 (入国時)	
18	「個人情報同意書」を提出する	ガイダンス	
19	「入寮誓約書」を提出する (寮に入る方のみ)	ガイダンス	
20	「パスポート」のコピーを提出する	ガイダンス	

査証申請情報の申請から来日までの手続きについて



STEP 1

査証情報&パスポートを 提出しよう！

現在、海外に在住し、本学入学のために入国される外国籍の方は、
留学ビザを取得するために「在留資格認定証明書」の申請が必要です。

大学で代理申請を行いますので、Web 出願ページ上の、
「査証情報」の入力と「パスポート写真」のアップロードをお願いします！

【査証情報入力】

1 「査証情報を入力」 を選択

査証情報を入力

ここをクリック

出願する

写真アップロード

2 現在の査証状況を 選択

- 日本国籍を持っている
↳ (※ビザ申請は不要)
- 在留カードを持っている
↳ (※各自でビザを更新)
- 日本国籍及び在留カードを持っていない

Next

3 査証情報を 入力

査証申請情報

個人情報

国籍

生年月日 / /

氏名

※パスポートに記載されているとおり入力（大文字、アルファベット）
※パスポートをこれから申請する方は申請予定の名前と同じローマ字表記で入力

性別

出生地 ※中国・ベトナムの方は州/市まで記入

職業

本国における居住地（現住所）

【パスポート写真のアップロード】

パスポート写真アップロード

出願に使うパスポート写真を登録します。

- 顔写真が写っているページを、スキャン、もしくはカメラで撮影し、アップロードしてください。
- 写ったものをアップロードした場合、顔と文字が逆さまに写る場合があります。
- 写真データは、100KB~10MB以下までの容量で取得可能な容量で必ずしてください。
- 顔以外のデータはアップロードできません。

姓	山田
名	太郎
性別	男性
生年月日	2010年02月15日
国籍	日本
有効期限	2025年02月15日
発給国	日本
発給番号	XXXXXXXXXXXX
備考	TOKYO

ファイル 画像選択 送信 戻る

Send



まだの方は、こちらに
パスポート写真をアッ
プロードしてください！

【注意事項】

- パスポートをお持ちの方：WEB 出願ページ上でアップロードしてください。
 - パスポートを持っていない方：すぐに取得してください。 WEB 出願ページ上でアップロードしてください。
 - 日本国籍の方：ビザ申請は不要です。パスポートコピーのみ WEB 出願ページ上でアップロードしてください
 - 既に日本にいる外国籍の方：各自ビザの更新をしてください。
- 尚、ビザの申請には本学の代表者の押印が必要になるので、入国管理局に提出する前に、必ず事前に本学にご連絡ください。
- パスポートと「査証情報」の名前のローマ字表記が1文字でも異なる場合、ビザの発行が遅れます。
 - 在留資格認定証明書は3月上旬頃に入国管理局で発行される予定です。発行後、学費の納金の確認が取れた合格者から、随時在留資格認定証明書を郵送します。
 - 査証情報の重要書類送付先住所欄には、3月上旬頃に在留資格認定証明書を確実に受け取れる住所を記載してください。
 - 査証申請をするための書類は、国によって異なります。入学者本人が在外公館に問い合わせ、入国のための査証を申請してください。

提出の締切日は、
2021年12月9日(木) だよ！
早めに出そう！



STEP 2

「住居アンケート・入寮願」を入力しよう！

提出の締切日は、
2021年12月24日（金）だよ！
早めに入力しよう！



●住居を決めよう

住む場所を決め、「住居アンケート・入寮願」を入力してください。

アパート

寮

知人の家

「住居アンケート・入寮願」URL：【締め切り】12月24日（金）まで

日本語・英語・
韓国語：

<https://forms.office.com/r/SdBfRTNBuL>



※韓国語への変更は、フォーム右上の言語切り替えタブより選択してください。

寮の種類

創価大学には、7つの留学生寮があります。全国・全世界から集う学生が共同生活を通し、協調性と自律性を養うことを目指す施設です。入寮当初は、それぞれの文化や習慣の相違により、意見が一致しないこともあります。皆で協議しながら解決していくことにより、卒寮時には深い友情を築くことができます！

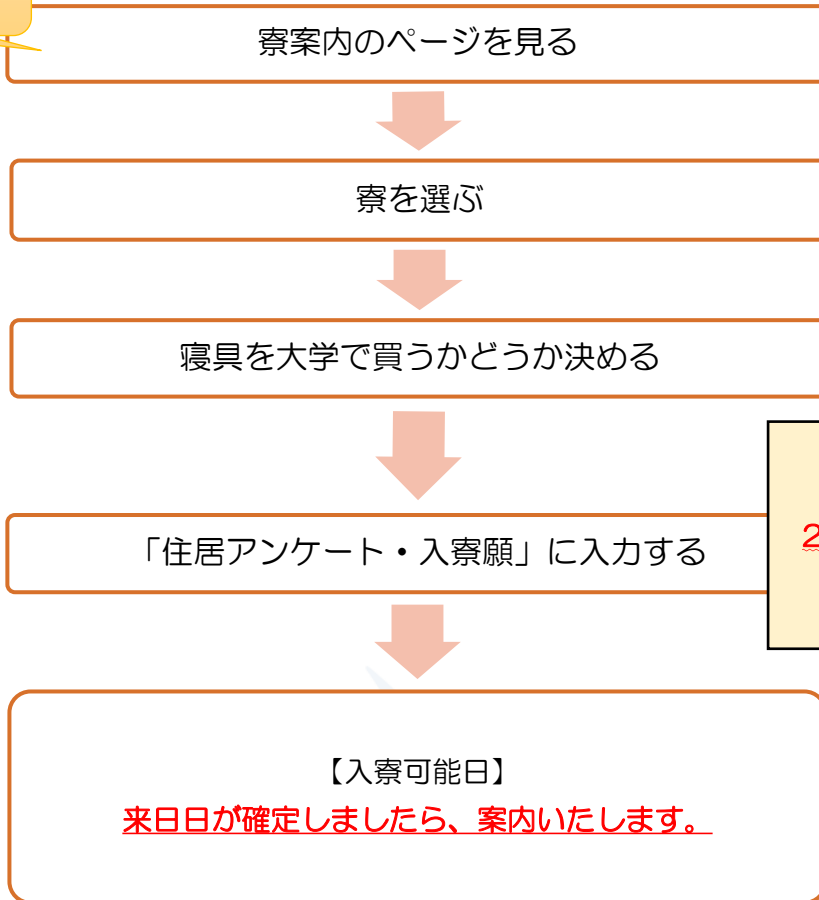
各寮の形態や費用等は、以下のWEBページの「留学生寮案内」をよくご確認の上、希望される方は次の手続きを行ってください。

「留学生寮案内」URL：

<https://www.soka.ac.jp/admissions/department/foreign/enrollment-procedures/dormitories/>



寮について



寮の決定通知は、
2月15日（火）にメールで
お知らせするよ！



寮の住所

男子寮	宝友寮	東京都八王子市滝山町1-483
	滝山国際寮	東京都八王子市丹木町1-236
女子寮	サンフラワーホール	東京都八王子市丹木町3-101-1
	秋桜寮	東京都八王子市滝山町1-582-1
	万葉国際寮	東京都八王子市丹木町1-236
	創春寮	東京都八王子市丹木町1-236
	友光寮	東京都八王子市滝山町1-481

寝具の購入について

寝具（掛布団、敷布団、枕）の事前の注文を受け付けます。

※特別履修課程生・交換生の方は、大学で寝具を貸します。購入しないでください。

寝具	3点セット（掛布団、敷布団、枕） ※シーツや寝具カバーは、来日後に各自で購入してください。
金額	8,900 円

◆お買得3点セット◆



寮にはベッドはあるよ！



寝具の申し込みは、「住居アンケート・入寮願」の URL からお願いします。

退寮日

課程	退寮日
別科生	2024年2月28日まで
学部生	2023年2月28日まで
交換生・ 特別履修生	1 セメスター：2022年8月10日まで
	2 セメスター：2023年2月10日まで

【留学生寮での注意事項】ルールは守ってください。

※寮費・寝具代は必ず期日までに支払ってください。期日までに支払いが確認できない場合、自動キャンセルになります。

○寮の決定通知：2022年2月15日（火）（メールにてお知らせ）



○寮生活上のルールについて

- 入寮したら、他の寮に引っ越すことはできません。
- 寮の門限：男子寮→23時、女子寮→23時
- 寮の掃除は自分たちで行います。
- 寮生以外の外来者の出入りは禁止です。ただし各寮で定められた場所のみ出入りを許可します。（詳しいルールは入寮後に確認してください）
- ★コロナ禍により、別途細かくルールが定められています。詳細は別途資料を確認してください。

○寮の設備について

「留学生寮案内」URL：

<https://www.soka.ac.jp/admissions/department/foreign/enrollment-procedures/dormitories/>

○寮への荷物の郵送について

- 荷物を郵送したい方は、入寮日以降に、寮に荷物が届くよう郵送をしてください。
寮の住所は「寮の住所」を確認してください。
- 寮は、入寮日以前に荷物を受け取ることはできません。



○喫煙・飲酒について

留学生寮については、例外として以下の原則で喫煙・飲酒が可能です。

※満20未満の喫煙・飲酒は日本の法律で禁止されています。

- 各寮の外（または屋上など）に設置されている「喫煙コーナー」以外での喫煙は認められません。（創春寮には喫煙コーナーはありませんので、喫煙は一切できません。）
- 飲酒は、各寮のルールに従ってください。

2021年11月25日

国際部国際課

留学生寮コロナルール

※感染拡大状況によっては変更する場合がございます。

●外出制限について

感染症対策を徹底したうえで、感染リスクが高いと思われる場所（密閉空間・密集場所・密接場面）以外の外出を認めます。外出時は必ず門限の厳守をお願い致します。なお、感染拡大状況により、外出範囲を制限させていただく場合がございます。

●外食人数制限について

学外における外食時の人数を制限させていただく場合がございます。現在は4名以内の会食を認めています。ただし、会食時に会話をするときは、必ずマスクを着用するようにお願い致します。また、3密になるような店舗は避けてください。なお、友人宅での飲食を伴う集まりは人数制限に関わらず認められませんので、ご注意ください。

●外泊について

外泊は原則なしになります。なお、外泊が必要な事情や、ご家族のご予定等での外泊を希望する場合は、寮長に相談を行い、寮長の許可を得たものについては認めることといたします。

自分自身や周囲の大切な方を守るため、寮ルールへのご理解および、感染対策励行へのご協力をお願い致します。



STEP 3

到着日程アンケートに答えよう！

現在、2022年4月入学者に対する来日の可否について政府の発表はありません。詳細が決まりましたら改めてご連絡しますので、もう少々お待ちください。





SOKA University

STEP 4

「入学金・学費・寮費・寝具代」を支払おう！

学費の締切日は、
2022年2月25日(金)だよ！
早めに支払おう！



●支払いまでの流れについて

納付金種類・案内通知書	案内日	納付期限
入学金・学費：「入学金・学費納付書」	2022年1月末	2022年2月25日
寮費：「入寮決定通知」	2022年2月中旬	-

※寮費の支払いについては、入国日より請求金額が変わるため、入国制限等を考慮し、後日連絡させていただきます。

学費の支払い方法：1月に送られる案内資料をご確認ください。

寮費の支払い方法：クレジットカード

特別な理由によりクレジットカード払いができない場合は、
海外送金・国内送金（手数料は自己負担）にて、お支払いください。
銀行間送金を希望される方は、受験番号と氏名を明記しメールを送ってください。
国際課入試係：welcome@soka.ac.jp

件名：受験番号_名前

本文：海外送金・国内送金

例) 件名：2011X23_SOKA JOO

本文：海外送金で支払いたいです。



1月末に国際課から学費支払いの案内メールを受け取る



入学金・学費を支払う



国際課で入金の確認ができ次第、
在留資格認定証明書と入学許可書が郵送される。



2月25日（金）までに入金の確認ができない場合は、
入学を辞退したものと見なされる可能性があるよ。





SOKA University

STEP 5

来日前に提出する書類を確認しよう！

SOKA

UNIVERSITY

1. 健康に関するアンケート

これから皆さんは慣れない環境で長期間過ごすこととなります。いくら健康な人でも不調を感じる場合があります。皆さんの留学生生活を円滑にサポートするため、健康に関するアンケートにご協力をお願いします。

2. 麻疹・風疹予防接種アンケート

2007年、日本では大学・高校を中心に麻疹（はしか）が流行しました。集団感染が起こりやすい、日本での大学生活を送るにあたり、麻疹と風疹に対して十分な免疫力をつける必要があります。

このアンケートを提出しなかった場合、本学に入学することはできません。必ず提出してください。皆さんの健康状況を掌握し、適切なサポート体制を準備するため、必ず「健康に関するアンケート」と「麻疹・風疹予防接種アンケート」を期日までにご提出ください。

以下のURLにアクセスし、ダウンロードしてご記入ください。

- アンケートダウンロードのURL：<https://bit.ly/3onVz33>



- 提出先：

<https://sokauniversity.app.box.com/f/7b992a7bf621421591d4b6c719ef1bba>

- 提出期限：**2022年2月11日（金）**

※上記ページにアクセス出来ない場合は、健康に関するアンケートと麻疹・風疹アンケートをメールに添付し、以下のアドレスまで送信してください。

- メール提出先：_____s417b5p7lhekqwrl@u.box.com

※それぞれのファイル名は「受験番号_氏名」に変更してアップロードしてください。(例)1234567_創価太郎.pdf

③【入学式保護者参加アンケート】※対象者：別科・学部I型、II型合格者のみ

コロナ禍により、入学式の開催形態について、現在検討中となります。詳細が決まり次第、対象者には、後日メールでご案内します。

必ずメールを確認し、期日までにアンケートに答えてください。

※注意事項

- 特別履修課程生、交換生は対象外です。
- 保護者（ご家族）のみ参加可能です。
- 例年、参加できる保護者は、合格者1名につき2名までです。それ以上の参加はできません。
- 申し込み期限を過ぎての申し込みは一切できません。



STEP 6

来日後に回収の書類を確認しよう！

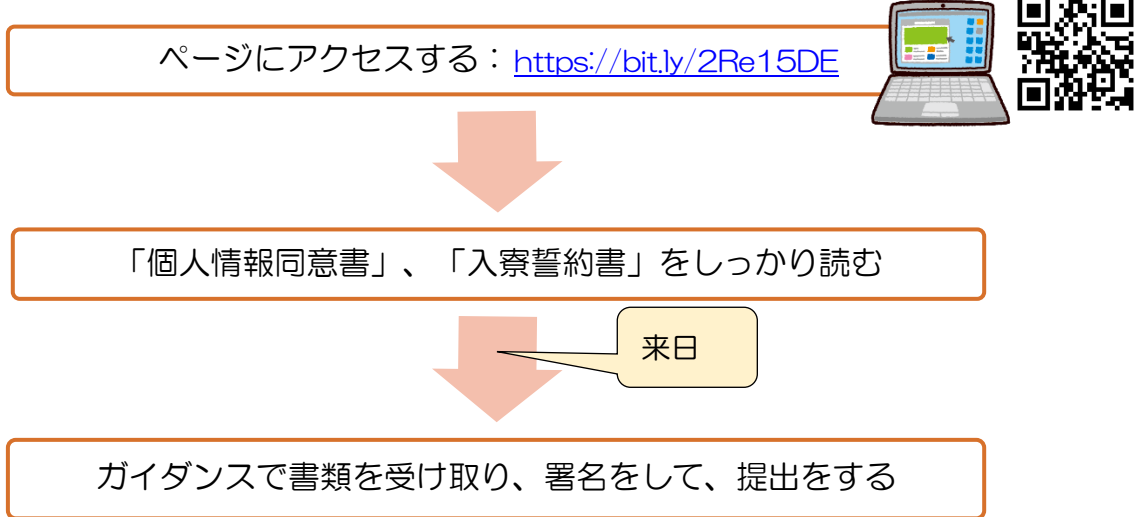
※書類は来日後に渡します

SOKA

UNIVERSITY

①【個人情報同意書】

②【入寮誓約書】（寮に入る方のみ）



③【パスポートコピー】

コピーするところ：

パスポート

- 顔写真のページ
- ビザのシールが貼られたページ
- 上陸許可のシールが貼られたページ



見本

見本 (Sample)

※フォーマットは来日後、お渡しします。
入学後にご提出ください。

同意書

学校法人 創価大学

理事長 田代 康則

創価大学に入学するにあたり、配布されました「Ⅰ 学生等の個人情報及びその利用目的」を理解し、「Ⅱ 学生等の個人情報の第三者への提供」に記載された事項について、同意致します。

年 月 日

学籍番号

22×××

学生氏名

印

入寮誓約書(留学生用)

創価大学学長 馬場 善久 殿

創価大学寮に入寮したのちは、次の事項を必ず守ります。

- 1. 大学の諸規程並びに各寮の寮則を守り、健全な寮生活を営むことを誓います。
- 2. 特に以下の禁止事項を理解し順守致します。
 - 持ち込んではいけない物について
 - ・ 危険物（身体に危険を及ぼす物や薬品類など）、動物類
 - ・ 火事の危険性がある発火物（電気ストーブ、アロマキャンドル、ろうそくなど）
 - ・ テレビ、冷蔵庫、電子レンジなど共有スペースにある物
 - 乗り物について
 - ・ 四輪自動車、バイクの使用は不可
 - ・ 自分の自転車を持つ場合、自分の名前で防犯登録をしたもの以外は乗らないこと
 - 寮内への外来者、喫煙について
 - ・ 寮生以外の家族、知人、友人の内泊は不可
 - ・ 門限を守り、外来者も寮で定められた時間までに退出してもらうこと
 - ・ 寮内での喫煙は不可
- 3. 大学より寮生活が不相当だと認められ、退寮を命ぜられた時は、2週間以内に退寮致します。
- 4. 故意または不注意により大学及び寮に損害を与えたときは、速やかに弁済致します。
- 5. 防火管理・保健衛生管理・災害防止その他学寮の施設の管理運営上の必要から行う大学の指示に忠実に従い、積極的に協力致します。
- 6. 居室を居室以外の目的に使用したり、寮生以外の者を宿泊させたりしません。また許可なく居室に工作を加えません。
- 7. 決められた所定の日までに退寮致します。
- 8. 既納の寮費は、特別の理由がないかぎり一切返還されないことを認めます。

上記について誓約致します。

20 22 年 3 月 25 日

寮 名 : Hoyu Dormitory 学籍番号 : 22XXXXX

氏 名 : SOKA TARO

署 名 : 創価 太郎 (サイン または 印)

キャンパスマップ



中央棟地下2F 東棟 3F おむつ台設置箇所
 中央棟地下1F 東棟 4F 中央棟地下2F
 東棟 1F 東棟 5F (女子トイレ内)
 西棟 2F 東棟 6F

- AED学内設置場所
- 食堂・売店
- 学生専用駐車場
- 一般専用駐車場
- 黄色にぬってある道は坂道です。
- 階段
- バリアフリートイレ



創価大学

東京富士美術館



連絡先

創価大学住所	東京都八王子市丹木町 1-236
国際課事務所	創価大学中央教育棟東棟 6階
電話番号	海外から +81-426-91-8230 日本国内から 042-691-8230
Email	intloff@soka.ac.jp
窓口時間	平日：9時半～17時まで 土曜：9時半～12時まで 日曜・祝日：休業